



CSD/SMS прёмник *GM5*
(Программная версия v.1.01)



Инструкция пользователя



Назначение

CSD/SMS приёмник **GM5** принимает сообщения с GSM модулей по CSD каналу или SMS сообщениями.

Принятая информация по последовательному порту передаётся на программу наблюдения или на программу **IPcom**.

Основные свойства

- Выход – последовательный порт RS232
- Параметры устанавливаются программой *Hyper Terminal*

Технические параметры

Частота модема	850/900/1800 МГц
Напряжение питания	постоянное 12,6 В. Допустимые перепады 10 - 15 В
Потребляемый ток	в дежурном режиме 60 – 100 мА, при передаче до 250 мА
Протокол	RS232 , 8-N-1-N, Suroard
Рабочая температура	от -10°C до 50°C, при 80% относительной влажности и +20 °C
Размеры	126 x 66 x 26 мм;

Комплектация

- CSD/SMS приёмник **GM5** 1 шт.;
- прямая GSM антенна 1 шт.;
- болт DIN 7985 M3x6 2 шт.;

SIM карточка в комплект не входит!

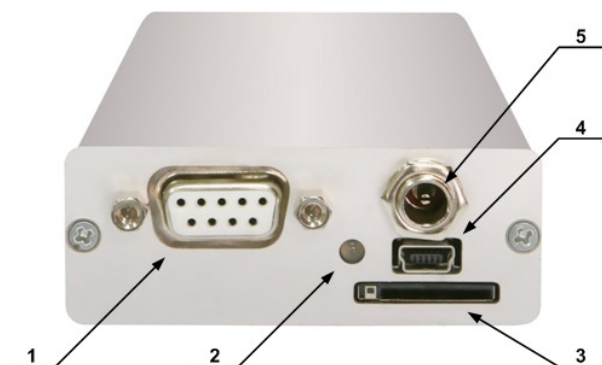
Принцип действия

CSD/SMS приёмник **GM5** работает в приёмном режиме. Сообщение принятое по CSD/SMS каналу, через последовательный порт передаётся на программу наблюдения. Принятие сообщений по CSD каналу подтверждает прибор считывания. Прибор считывания выбирается в процессе установки параметров.

Если прибор считывания не подсоединён, принятые SMS хранятся в SIM карточке или на сервере SMS сообщений. Сообщения переданные по CSD каналу, не принимаются и хранятся в памяти абонентных модулей или передаются по другим каналам связи.

Приёмник имеет световую индикацию:

- светит зелёным, модем в дежурном режиме;
- мигает красным, регистрация в сети GSM;
- не светит, зарегистрироваться в сети GSM не удаётся.



- 1 – последовательный порт;
- 2 – световая индикация;
- 3 – держатель SIM карты;
- 4 – USB разъём программирования;
- 5 – разъём питания (+12,6 В);

Установка рабочих параметров

Установка рабочих параметров производится базовой *Windows XP* программой *Hyper Terminal*. В компьютере должен быть установлен мастер (*Hardware Wizard*). Как установить приведено в **Приложении 1**.

Для установки рабочих параметров CSD/SMS приёмника **GM5**:

1. Кабелем соедините USB разъёма компьютера и приёмника.
2. Включить программу *Hyper Terminal* и нажать любую клавишу на клавиатуре;
3. Открывается окно, где видны установки приёмника.

GSM Receiver RG5 Ver.:1.01

*1. PROTOCOL: IPCom

При использовании приёмника с программой **IPcom**, другие установки не требуется.

4. Используя с другими программами наблюдения, нажать клавишу [1].

GSM Receiver RG5 Ver.:1.01

*1. PROTOCOL: Sur-Gard

2. Receiver Nr: 09

3. Line Nr: 1

4. Decr. Key: 123456

5. HearBit Time: 030

*6. Baudrate: 9600 b/s

В этом окне надо указать номер приёмника (Receiver Nr.) и линию (Line Nr.), пароль шифровки данных (Decr.Key), периодичность контроля связи с программой (HearBit Time) и скорость передачи (Baudrate). Нажатием клавиши с номером параметра пр. [3] можете менять номер телефонной линии. На экране появляется запись:

Set new Line Nr. (for 0 to F) and pres <ENTER>

Введите значение и нажмите [Enter].

Скорость передачи данных меняется клавишей [6].

5. Выключить программу и отсоединить кабель.

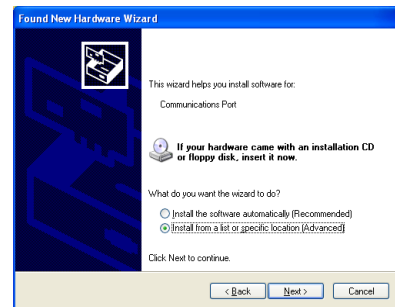
Установка CSD/SMS приёмника GM5

1. Подключить питание.
2. Вставить в приёмник SIM карту. С карты должен быть снят PIN;
3. Подсоединить GSM антенну;
4. Соединить последовательные порты приёмника и компьютера кабелем.

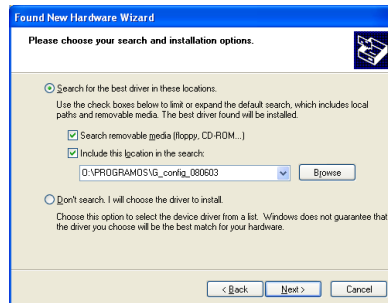
Приложение 1

Установка файла *mchpcdc.inf*:

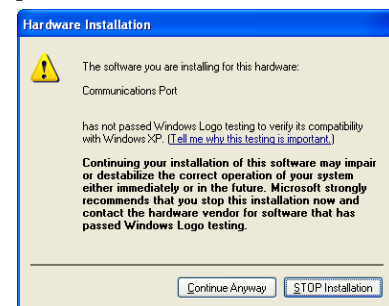
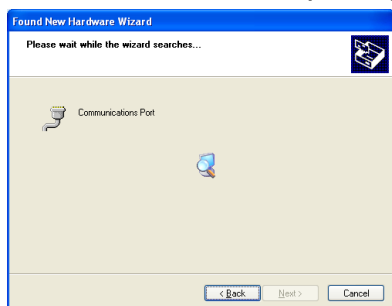
Если файл не установлен и не открывается окно запроса, через Settings/Control panel/System вызвать Device Manager и находим новое устройство. Правым кликом мыши вызвать меню, где выбрать Update driver...



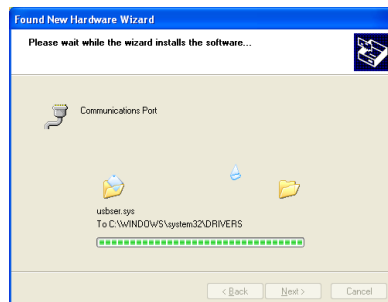
1. Указать внедрение (Yes, this time only) и нажать [Next].
2. Выбрать внедрение из указанного каталога и нажать [Next].



3. Отметить поля как показано на картинке и нажать [Browse]. Указать путь к инсталляционной директории и нажать [Next].



4. Выбрать [Continue Anyway] и начнётся процесс инсталляции.



5. Нажать [Finish]. Внедрение файла закончено.