



UŽDAROJI AKCINĖ BENDROVĖ

GPRS модем GM4
(Програмная версия v.090416)



Инструкция пользователя



Назначение

GPRS модем GM4 передаёт сообщения на пульт централизованного наблюдения (ПЦН) по GPRS каналу связи. Модем является составной частью ретранслятора RR-IP.

Информация поступает через последовательный порт концентратора RRK1.

Основные свойства

- Сообщения передаются по GPRS каналу связи;
- Контроль связи;
- Вход – последовательный RS232 TTL порт
- Параметры устанавливаются программой Gconfig;

Технические параметры

Частота модема	850/900/1800 МГц
Напряжение питания	постоянное 12,6 В. Допустимые перепады 10 - 15 В
Потребляемый ток	в дежурном режиме 60 – 100 мА, при передаче до 250 мА
Протокол	RS232 TTL, 9,6 кб/с, 8-N-1-N, Surgard
Рабочая температура	от -10°C до 50°C, при 80% относительной влажности и +20°C
Размеры	126x66x26 мм;

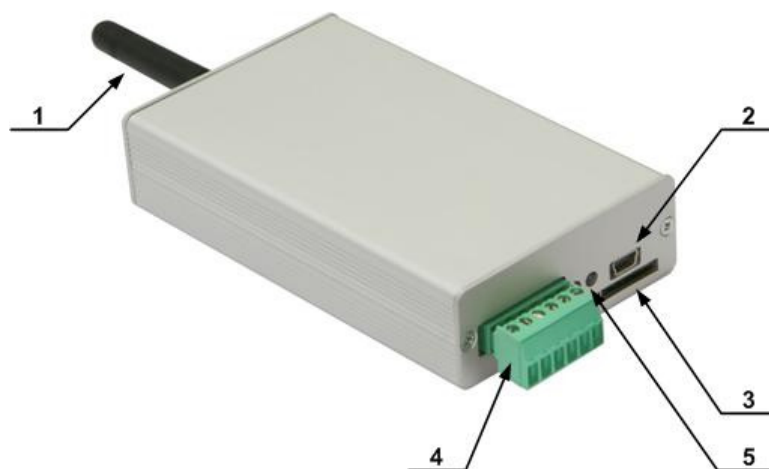
Комплектация

- GPRS модем GM4 1 шт.;
- прямая GSM антенна 1 шт.;
- болт DIN 7985 M3x6 2 шт.;

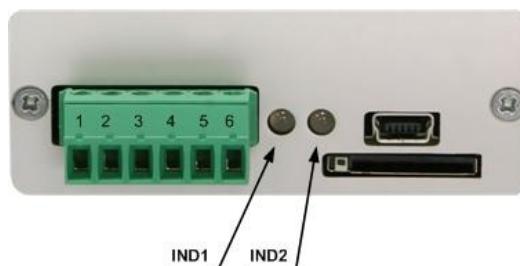
SIM карточка в комплект не входит!

Принцип действия

Принятое сообщение через последовательный порт передаётся через GPRS канал связи на центральные станции RL10 или RM10. Для контроля связи посылаются PING сообщения.



- 1 – GSM антенна;
- 2 – USB разъём программирования;
- 3 – держатель SIM карты;
- 4 – колодка контактов;
- 5 – световая индикация;



Назначение контактов

Контакт	Маркировка	Назначение
1	+E	+12,6 В питание
2	Com	Общий провод (-12,6 В)
3	Clock	Контакт синхронизации входа сигналов
4	Data	Контакт входа сигналов данных
5		Неиспользуется
6		Неиспользуется

Световая индикация

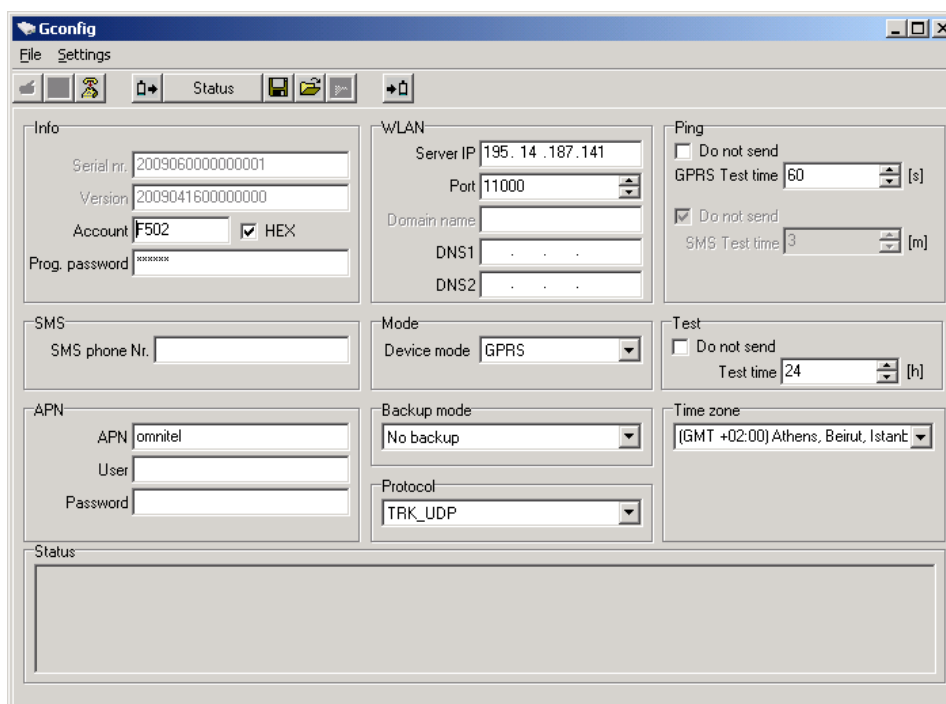
IND 1	IND 2	Švytėjimas	Значение
жёлтый	-	мигает 1р./с.	Регистрируется в GSM сети
-	красный	мигает 2р./с.	Нет SIM карты
жёлтый		светит	Сбой GPRS канала связи
зелёный		светит	Данные передаются по SMS каналу
-	зелёный	светит	Режим программирования
жёлтый		светит	Данные передаются по GPRS каналу
зелёный		светит	Дежурный режим

Установка рабочих параметров

Производится с компьютера, где установлена программа Gconfig. В компьютере должен быть установлен файл(приложение 1).

Установка рабочих параметров:

1. Кабелем соединить USB разъём с модемом;
2. Включить программу Gconfig и считать данные с памяти модуля;
3. Откроется окно:



4. Ввести IP адрес сервера и порт, пароль шифровки данных, параметры используемой сети и период PING сигналов.
5. Запишите установленные параметры в память модуля.
6. Отсоединить модуль от компьютера.

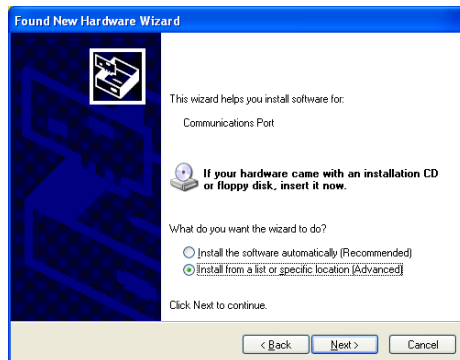
Установка модема GM4

1. Модем GM4 прикрепить болтами в корпусе.
2. Вставить SIM карточку. В карточке должен быть снято требование PIN кода;
3. Подсоединить GSM антенну;
4. Соединить модем с концентратором RRK1.

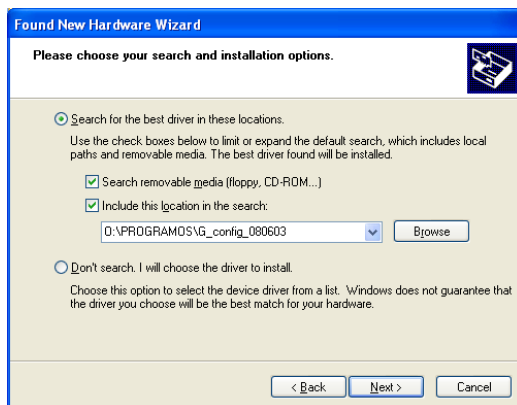
PRIEDAS 1

Установка файла *mchpcdc.inf*:

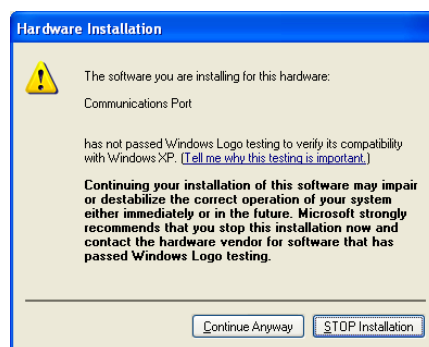
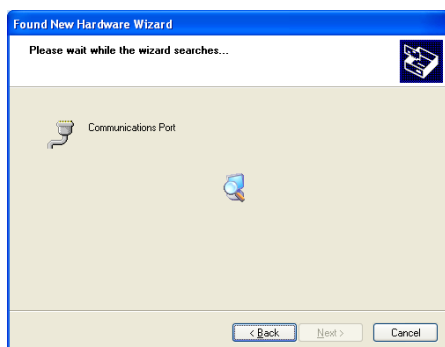
1. Если файл не установлен и не открывается окно запроса, через Settings/Control panel/System вызвать Device Manager и находим новое устройство. Правым кликом мыши вызвать меню, где выбрать Update driver...



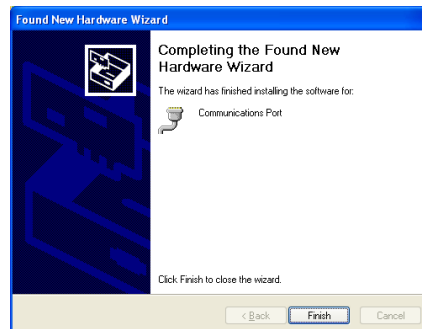
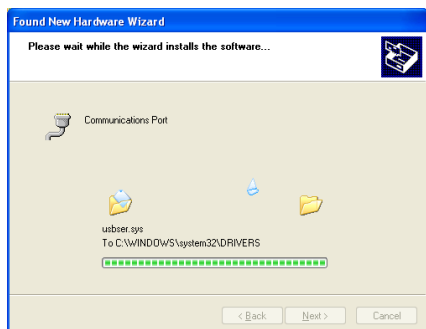
2. Указать внедрение (Yes, this time only) и нажать [Next].
3. Выбрать внедрение из указанного каталога и нажать [Next].



4. Отметить поля как показано на картинке и нажать [Browse] . Указать путь к инсталляционной директории и нажать [Next].



5. Выбрать [Continue Anyway] и начнётся процесс инсталляции.



6. Нажать [Finish]. Внедрение файла закончено.